

Schiebetürsystem Terra M

ST.1062.TM







Schiebetürsystem

TERRA M ST.1062.TM

Premium Edition

Das System Terra M die ideale Lösung für Raumsituationen ohne lastabtragende Decken. Terra M zeichnet sich durch die mittig unter dem Glastürblatt positionierte und durch zwei Edelstahlhalbschalen geklemmte Laufrolle aus. Dieser Beschlag zeigt sich zudem von zwei Seiten: auf der einen Seite wird die technische Funktionalität optisch unterstrichen, die andere Seite gibt sich dezent.

Die Bodenlaufschiene kann aufgeschraubt, geklebt oder eingelassen werden (Variante).

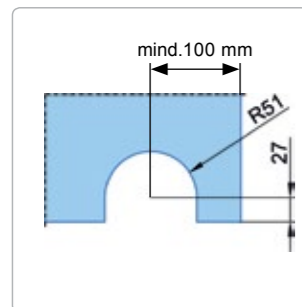
Türblattgewicht bis 155 kg



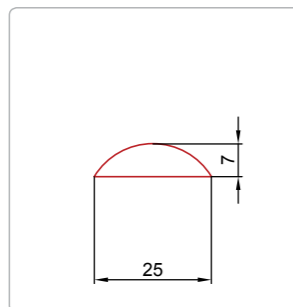
Standardoberfläche geschliffen Korn 600 - auf Wunsch auch in teilpoliert, komplett hochglanzpoliert oder mit PVD-Beschichtung (Kupfer-, Goldoptik oder Schwarz) lieferbar.

Für Rückfragen steht Ihnen unser Vertriebsteam wie immer unter 02582-9960-0 zur Verfügung!

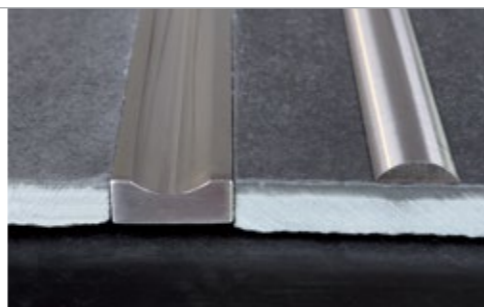
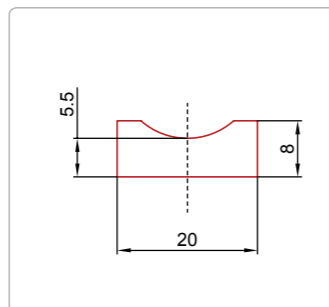
Glasausschnitt Terra M:



Maße Bodenlaufschiene:



Alternative: bodeneingelassene Laufschiene



Bei Terra-Systemen mit bodeneingelassener Laufschiene werden die Bodenrollen angepasst geliefert!













Schiebetürsystem TERRA M ST.1062.TM - Bild zeigt flächenbündig eingelassene Bodenlaufschiene (Zubehör)



Schiebetürsystem TERRA M ST.1062.TM - geschlossene Rückseite des Rollwagens, beliebig montierbar!



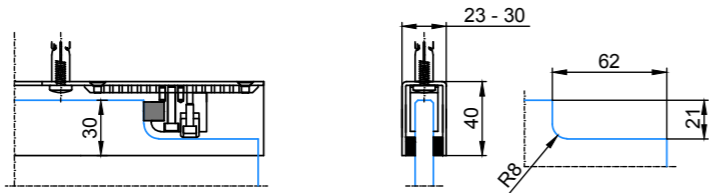


Führungsprofile von MWE werden grundsätzlich aus Edelstahl gefertigt!

- Die Profile können individuell auf Glasstärken angepasst werden
- Profilen können mit einem verschweißten Deckel aus Edelstahl verschlossen werden und bieten somit einen sauberen Abschluss
- Das Finish der Oberflächen wird in Korn 600 (Schmuckqualität) geliefert (Hochglanzpolierung möglich)

Wenn eine Montage an Wand oder Glas erfolgt, werden die Bohrungen auf dem Führungsprofil mit Klipsdeckeln verdeckt.

ST.4040.TE Führungsprofil Wand/Decke, 1-teilig



Ab 3 Meter Länge erfolgt eine Teilung des Führungsprofils!

Wandbefestigung für 1-tlg. Führungsprofil



Lieferung inkl. Klipsdeckel!

ST.2100.TE

Glasbefestigung für 1-tlg. Führungsprofil



Inkl. Abstandshülse, Wandabstand nach Kundenangaben

ST.2176.TE.S

Stopper für 1-tlg. Führungsprofil



ST.3060.TE

Wandwinkel für 1/tlg. Führungsprofil



ST.2100.TE.W

Im Lieferumfang

Deckel für 1-tlg. Führungsprofil



Für eine geschlossene Stirnseite (geschweißt)

ST.4060.TE

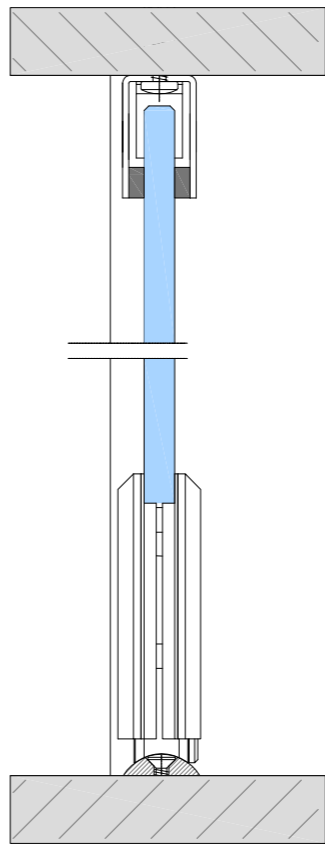
Hochglanzpolierte Oberflächen



Spiegelpolitur aus der Manufaktur

Preis: 45% Aufschlag pro Bauteil/Anlage

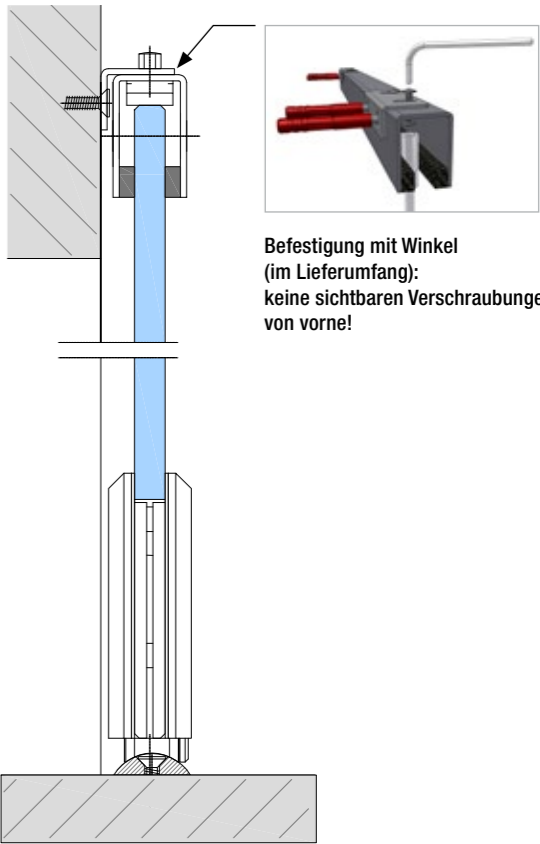
Variante 1: Standard-Deckenbefestigung



1-tlg. Führungsprofil

Standard/im Lieferumfang

Variante 2: Standard-Wandbefestigung

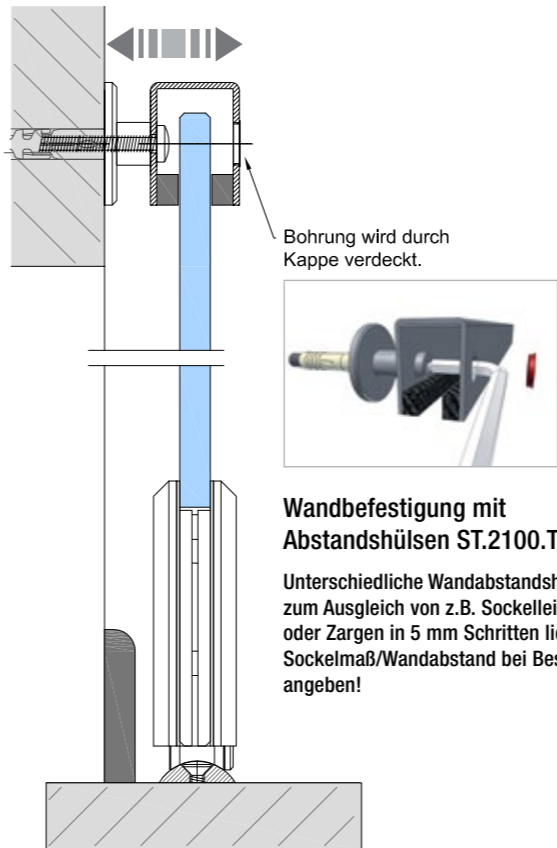


Befestigung mit Winkel (im Lieferumfang): keine sichtbaren Verschraubungen von vorne!

1-tlg. Führungsprofil

Standard/im Lieferumfang

Variante 3: Wandbefestigung ST.2100.TE



Bohrung wird durch Kappe verdeckt.

Wandbefestigung mit Abstandshülsen ST.2100.TE

Unterschiedliche Wandabstandshülsen zum Ausgleich von z.B. Sockelleisten oder Zargen in 5 mm Schritten lieferbar. Sockelmaß/Wandabstand bei Bestellung angeben!

1-tlg. Führungsprofil

Variante 4: Glasbefestigung ST.2176.TE.S



Bohrung wird durch Kappe verdeckt.

Glasbefestigung mit Abstandshülsen

Unterschiedliche Glasabstandshülsen zum Ausgleich von z.B. Sockelleisten oder Zargen in 5 mm Schritten lieferbar. Sockelmaß/Wandabstand bei Bestellung angeben!

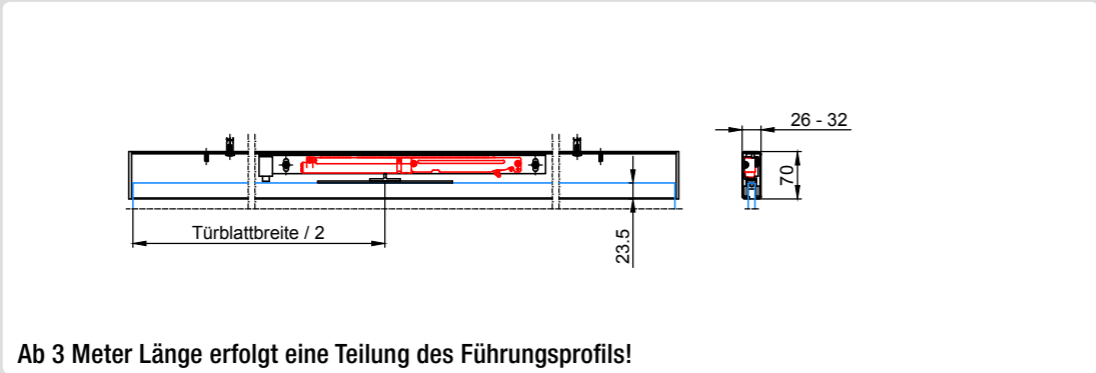
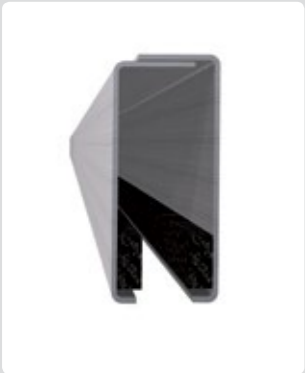
1-tlg. Führungsprofil



Führungsprofile von MWE werden grundsätzlich aus **Edelstahl** gefertigt!

- Die Profile können individuell auf Glasstärken angepasst werden
- Profilenenden werden standardmäßig mit einem verschweißten Deckel verschlossen und bieten somit einen sauberen Abschluss
- Das Finish der Oberflächen wird in Korn 600 (Schmuckqualität) geliefert (Hochglanzpolierung möglich)

ST.4053 Führungsprofil Wand/Decke, 2-teilig, für MWE Soft-Stop Technik



MWE Soft-Stop Technik für Terra Systeme



Achtung: max. Türblattgewicht 75 kg



MWE-Standard:
Die Lieferung der 2-tlg. Führungsprofile erfolgt mit geschweißten Deckeln für geschlossene Stirnseiten.

Achtung:
Bitte angeben, wenn keine geschlossenen Stirnseiten notwendig sind (z.B. Nischenbereich)

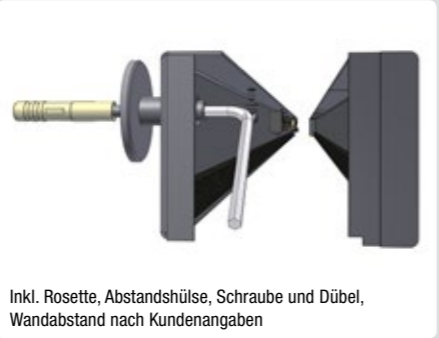
ST.3660
Inkl. Aufnahmen, Dämpfersysteme, Mitnehmer und Rasterschienen

Glasbefestigung für 2-tlg. Führungsprofil



ST.2176.TE.S

Wandbefestigung für 2-tlg. Führungsprofil



ST.2100.TE.S

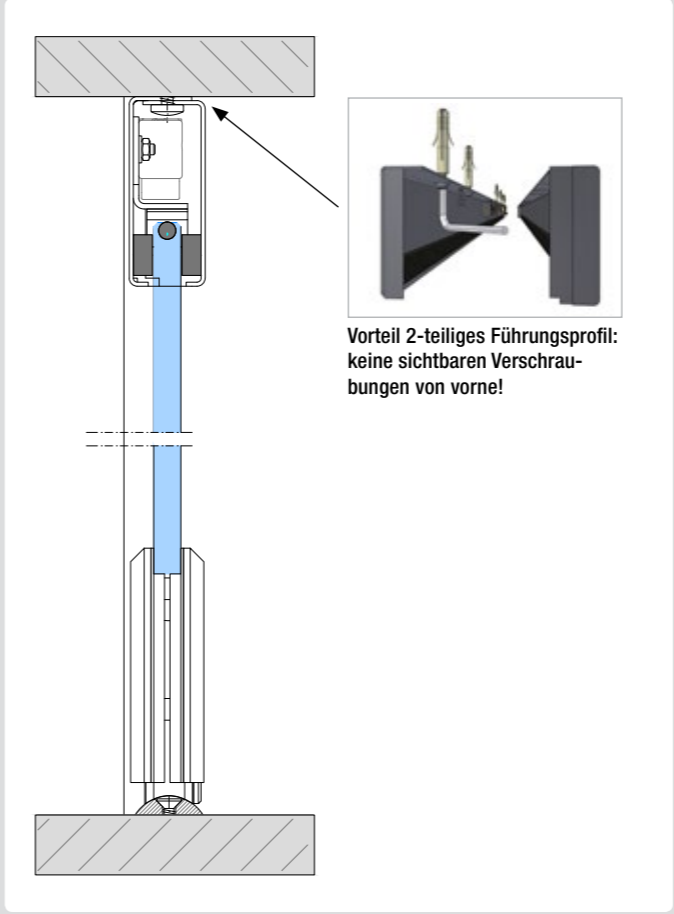
Hochglanzpolierte Oberflächen



Spiegelpolitur aus der Manufaktur

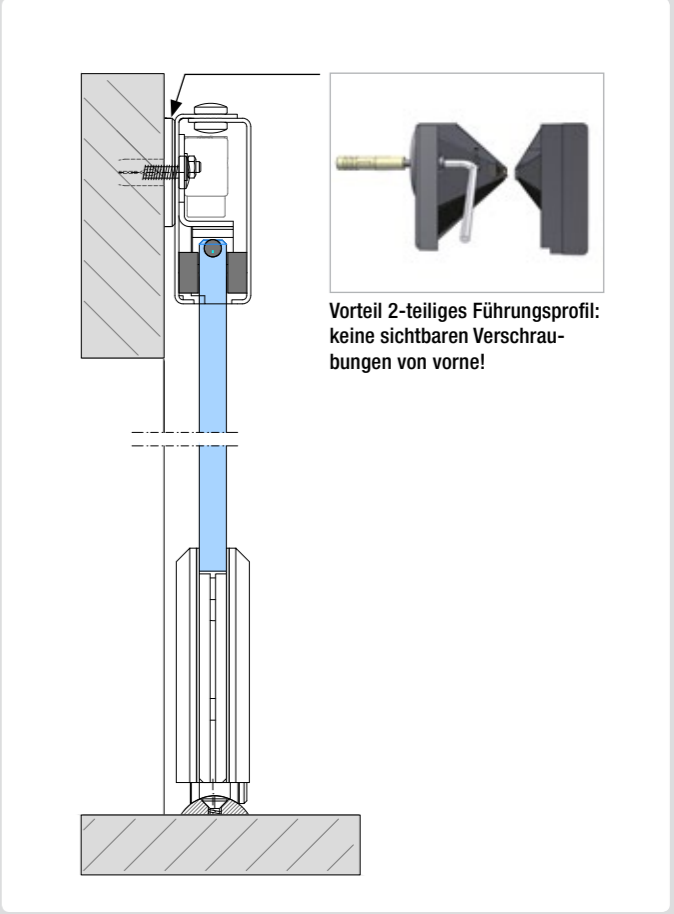
Preis: 45% Aufschlag pro Bauteil/Anlage

Variante 1: Standard-Deckenbefestigung



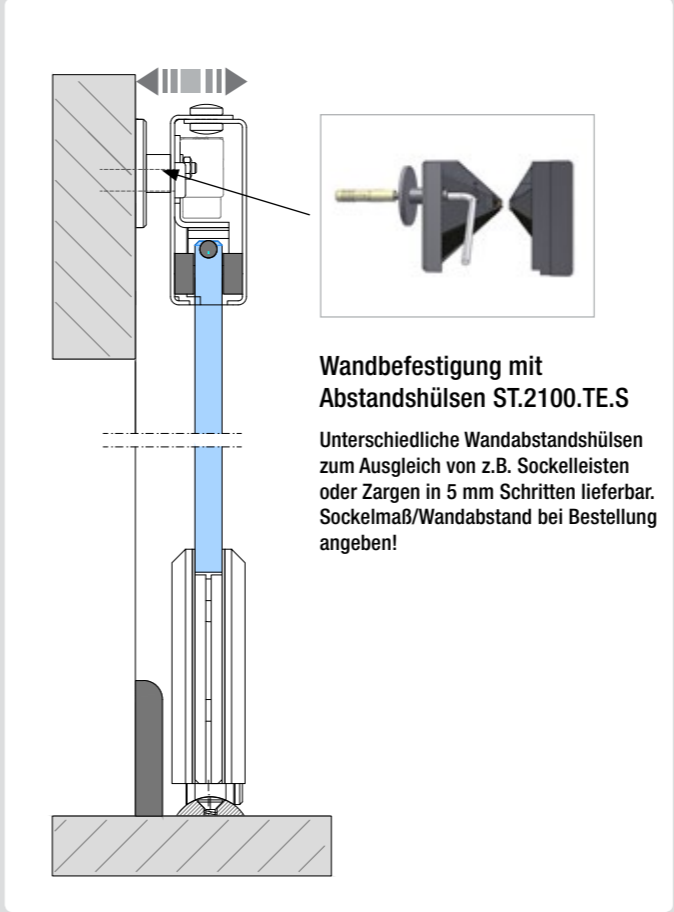
2-tlg. Führungsprofil Im Lieferumfang

Variante 2: Standard-Wandbefestigung



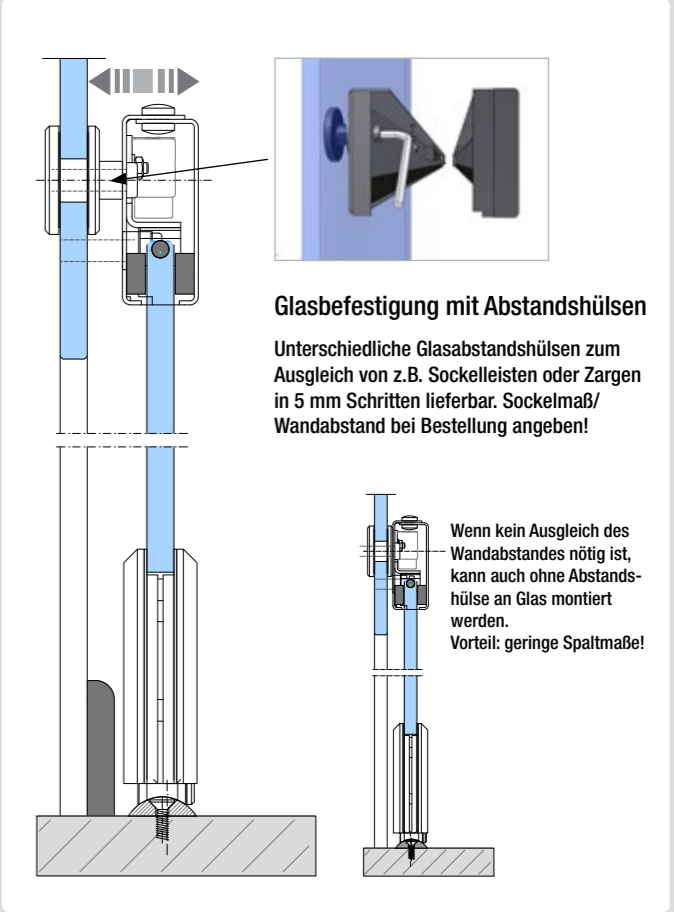
2-tlg. Führungsprofil

Variante 3: Wandbefestigung ST.2100.TE.S



2-tlg. Führungsprofil

Variante 4: Glasbefestigung ST.2176.TE.S



2-tlg. Führungsprofil



DIE MANUFAKTUR

MWE steht für maximale Verarbeitungsqualität und große Liebe zum Detail.

Es ist unsere Philosophie und Aufgabe Produkte zu entwickeln, die in jeder Hinsicht dem Zeitgeist entsprechen. Was für alle MWE Mitarbeiter bedeutet, jederzeit den höchsten Anforderungen hinsichtlich Design, Verarbeitungsqualität und Funktionalität gerecht zu werden. MWE Spitzentechnologie gepaart mit einer vorbildlicher Kundenkommunikation, das ergibt „Qualität aus Leidenschaft“!



Türen



Leitern



Duschen



Türgriffe

Unsere **Produktkataloge und Magazine** können Sie sich direkt hier ansehen:

